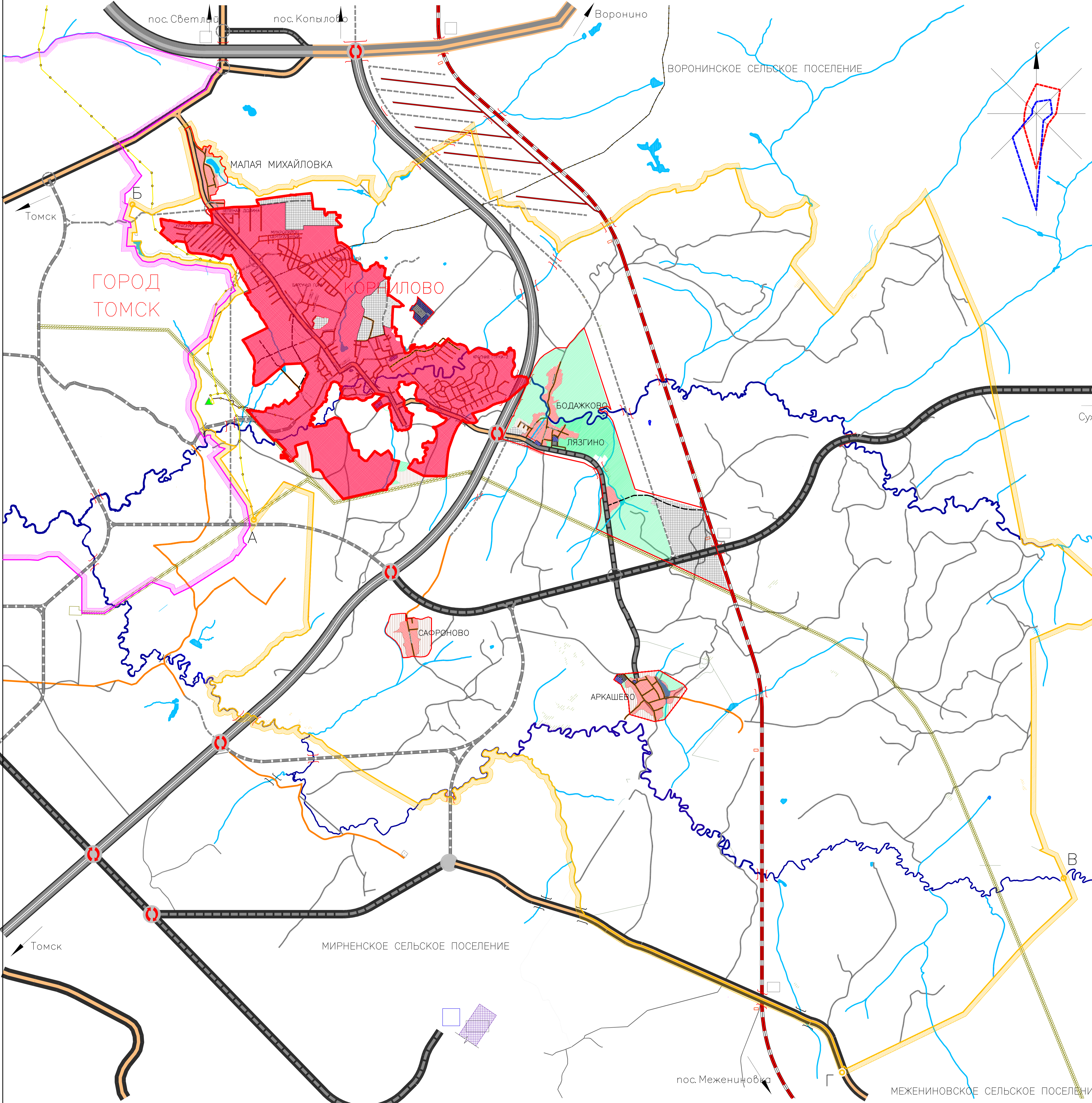


# ТОМСКИЙ РАЙОН КОРНИЛОВСКОЕ СЕЛЬСКОЕ ПОСЕЛЕНИЕ

## ГЕНЕРАЛЬНЫЙ ПЛАН КАРТА ГРАНИЦ НАСЕЛЕННЫХ ПУНКТОВ



### УСЛОВНЫЕ ОБОЗНАЧЕНИЯ

- ГРАНИЦЫ:**
- сущ. (pink line)
  - МО "Город Томск" (yellow line)
  - Сельское поселение (orange line)
  - Населенный пункт (red line)
- НАЗВАНИЯ:**
- КОРНИЛОВО** (Administrative center of the settlement)
  - ЛЯЗГИНО** (Settlement)
- КАТЕГОРИИ ЗЕМЕЛЬ:**
- сущ. (red hatched)
  - Земли населенных пунктов
- ФУНКЦИОНАЛЬНЫЕ ЗОНЫ:**
- сущ. (grey hatched)
  - планир. (white hatched)
  - Промышленная зона
  - Зона рекреационного назначения
  - Кладбище традиционного назначения
  - Аэропорт

- ОБЪЕКТЫ ТРАНСПОРТНОЙ ИНФРАСТРУКТУРЫ**
- АВТОМОБИЛЬНЫЙ ТРАНСПОРТ**
- планир. (thick black line)
  - Скоростная дорога регионального значения Р-400 или К-1 с возможным перебором в дорогу федерального значения
  - Скоростная дорога регионального значения (Большое транспортное кольцо)
  - Дорога общего типа регионального значения
  - Скоростная дорога местного значения
  - Дорога общего типа местного значения
  - Мостовое сооружение
  - Автомобильная развязка в 1 уровне
  - Автомобильная развязка в 2х уровнях
- ВОЗДУШНЫЙ ТРАНСПОРТ**
- сущ. (blue square)
  - Аэропорт
  - планир. (white square)
  - Взлетно-посадочная полоса

- ЖЕЛЕЗНОДОРОЖНЫЙ ТРАНСПОРТ**
- сущ. (red and white dashed line)
  - планир. (red and white dashed line)
  - Железная дорога магистральная электрифицированная (планируемая)
  - Внутристанционный соединительный и полевая путь (планируемая)
  - Станция железнодорожная
  - Железнодорожный переезд
  - Железнодорожная тоннель
- ИНЖЕНЕРНЫЕ СЕТИ**
- Осуществующий магистральный газопровод высокого давления
  - Осуществующий распределительный газопровод с давлением в 0,1 МПа
  - ЛЭП 220кВ
  - Газораспределительная станция (ГРС)
- ГИДРОГРАФИЯ**
- Речи
  - Рукав
  - Озера, водохранилища

### СМЕЖЕСТВА

- от А до Б граница МО "Город Томск"
- от Б до В граница МО "Воронинское СП"
- от В до Г граница МО "Межениновское СП"
- от Г до А граница МО "Мирненское СП"



						ГГ	
						Муниципальное образование "Корниловское сельское поселение"	
Изм.	Кол. изм.	Исполн.	Факт.	Планир.	Дата	Этап	Лист
Разработчик	Матвейко					П	2
ГИП	Кирсанов						
ГАП	Рягушев						
Директор	Кирсанов						
Генеральный план (М 1:25000)							