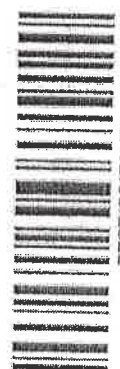
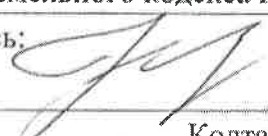
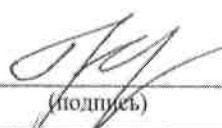


Ходатайство об установлении публичного сервитута		
1	Администрация Томского района (наименование органа, принимающего решение об установлении публичного сервитута)	
2	Сведения о лице, представившем ходатайство об установлении публичного сервитута (далее - заявитель):	
2.1	Полное наименование	Общество с ограниченной ответственностью «Газпром газораспределение Томск»
2.2	Сокращенное наименование	ООО "Газпром газораспределение Томск"
2.3	Организационно-правовая форма	Общество с ограниченной ответственностью
2.4	Почтовый адрес (индекс, субъект Российской Федерации, населенный пункт, улица, дом)	634021, Российская Федерация, г. Томск, проспект Фрунзе, д. 170а
2.5	Фактический адрес (индекс, субъект Российской Федерации, населенный пункт, улица, дом)	634021, Российская Федерация, г. Томск, проспект Фрунзе, д. 170а
2.6	Адрес электронной почты	koltachihinaes@gazpromgr.tomsk.ru
2.7	ОГРН	1087017002533
2.8	ИНН	7017203428
3	Сведения о представителе заявителя:	
3.1	Фамилия	Колтачихина
	Имя	Елена
	Отчество (при наличии)	Сергеевна
3.2	Адрес электронной почты	koltachihinaes@gazpromgr.tomsk.ru
3.3	Телефон	+7 (3822)901-367, +7 923 415 55 35
3.4	Наименование и реквизиты документа, подтверждающего полномочия представителя заявителя	Доверенность 70АА №1543409 от 22.03.2021 г.
4	Прошу установить публичный сервитут в отношении земель и земельных участков в целях в соответствии со статьей 39.37 ЗК РФ или статьей 3.6 Федерального закона от	



№ 33-02-3472/22-0-0  
от 12.09.2022

	<p>25 октября 2001 г. № 137-ФЗ «О введении в действие Земельного кодекса Российской Федерации»); размещение линейных объектов системы газоснабжения, их неотъемлемых технологических частей, необходимых для организации газоснабжения населения (в соответствии с п. 1 ст. 39.37 ЗК РФ).</p> <p>Газопровод с кадастровым номером 70:14:0313001:1385, наименование: «Газопровод-перемычка №1 распределительного газопровода между ГРС-2 г. Томск и ГРС «Корнилово», расположенный по адресу: Российская Федерация, Томская область, Томский район, окр. с. Корнилово, сооружение № 1</p>
5	<p>Испрашиваемый срок публичного сервитута: 49 лет</p>
6	<p>Срок, в течение которого в соответствии с расчетом заявителя использование земельного участка (его части) и (или) расположенного на нем объекта недвижимости в соответствии с их разрешенным использованием будет в соответствии с подпунктом 4 пункта 1 статьи 39.41 Земельного кодекса Российской Федерации невозможно или существенно затруднено (при возникновении таких обстоятельств) – 3 дня.</p> <p>Так как объект «Газопровод-перемычка №1 распределительного газопровода между ГРС-2 г. Томск и ГРС «Корнилово», расположенный по адресу: Российская Федерация, Томская область, Томский район, окр. с. Корнилово, сооружение № 1 - существующий (год завершения строительства - 2012 г.), использование земельного участка (его части) и (или) расположенного на нем объекта недвижимости будет затруднено только при предотвращении или устранении аварийных ситуаций.</p>
7	<p>Обоснование необходимости установления публичного сервитута: «Газопровод-перемычка №1 распределительного газопровода между ГРС-2 г. Томск и ГРС «Корнилово», расположенный по адресу: Российская Федерация, Томская область, Томский район, окр. с. Корнилово, сооружение № 1, кадастровый номер 70:14:0313001:1385, находится в собственности ООО «Газпром газораспределение Томск» согласно Выписке из Единого государственного реестра недвижимости №99/2022/459565379 от 07.04.2022 г (запись регистрации права от 07.12.2018 №70:14:0313001:1385-70/052/2018-2). Существует необходимость установления публичного сервитута для обеспечения безопасной эксплуатации инженерного сооружения, обеспечения безопасности населения, существующих зданий и сооружений.</p> <p>Так как сооружение является существующим и не требует реконструкции, сведения, указанные в пп. 1-6 п.2 ст. 39.41 и пп.2 п.3 ст. 39.41 ЗК РФ, не приводятся.</p> <p>В соответствии с п. 6, ст. 39.41 ЗК РФ границы публичного сервитута в целях, предусмотренных пп. 1, 3 и 4 ст. 39.37 ЗК РФ, определяются в соответствии с установленными документацией по планировке территории границами зон планируемого размещения объектов, а в случае, если для размещения инженерных сооружений, автомобильных дорог, железнодорожных путей разработка документации по планировке территории не требуется, в пределах, не превышающих размеров соответствующих охранных зон.</p>
8	<p>Сведения о правообладателе инженерного сооружения, которое переносится в связи с изъятием земельного участка для государственных или муниципальных нужд в случае, если заявитель не является собственником указанного инженерного сооружения (в данном случае указываются сведения в объеме, предусмотренном <u>пунктом 2</u> настоящей <u>Формы</u>) (заполняется в случае, если ходатайство об установлении публичного сервитута подается с целью установления сервитута в целях реконструкции инженерного сооружения, которое переносится в связи с изъятием такого земельного участка для государственных или муниципальных нужд):</p> <p>Так как газопровод-перемычка №1 распределительного газопровода между ГРС-2 г. Томск и ГРС "Корнилово", адрес: Российская Федерация, Томская область,</p>

	Томский район, окр. с. Корнилово, сооружение № 1, кадастровый номер: 70:14:0313001:1385 существующий и не требует реконструкции, сведения, указанные в пп.7 п.1 ст. 39.41 ЗК РФ не приводятся.	
9	Кадастровые номера земельных участков (при их наличии), в отношении которых испрашивается публичный сервитут и границы которых внесены в Единый государственный реестр недвижимости:	70:14:0300092:6920 70:14:0300092:6919 70:14:0300092:6118
10	Вид права, на котором инженерное сооружение принадлежит заявителю (если подано ходатайство об установлении публичного сервитута в целях реконструкции или эксплуатации инженерного сооружения): <b>Собственность</b>	
11	Сведения о способах представления результатов рассмотрения ходатайства:	
	в виде электронного документа, который направляется уполномоченным органом заявителю посредством электронной почты	нет
	в виде бумажного документа, который заявитель получает непосредственно при личном обращении или посредством почтового отправления	да
12	Документы, прилагаемые к ходатайству: - Сведения о границах публичного сервитута, включающие графическое описание местоположения границ публичного сервитута и перечень координат характерных точек этих границ в системе координат, установленной для ведения Единого государственного реестра недвижимости. - Выписка из Единого государственного реестра недвижимости от 07.04.2022 № 99/2022/459565379. - Доверенность 70АА №1543409 от 22.03.2021 г. - Диск.	
13	Подтверждаю согласие на обработку персональных данных (сбор, систематизацию, накопление, хранение, уточнение (обновление, изменение), использование, распространение (в том числе передачу), обезличивание, блокирование, уничтожение персональных данных, а также иных действий, необходимых для обработки персональных данных в соответствии с законодательством Российской Федерации), в том числе в автоматизированном режиме	
14	Подтверждаю, что сведения, указанные в настоящем ходатайстве, на дату представления ходатайства достоверны; документы (копии документов) и содержащиеся в них сведения соответствуют требованиям, установленным статьей 39.41 Земельного кодекса Российской Федерации	
15	Подпись: 	
	 (подпись)	Колтачихина Е.С., Начальник группы по оформлению прав на недвижимое имущество Управления догазификации ООО "Газпром газораспределение Томск" по доверенности №70АА 1543409 от 22.03.2021
		12.08. 2022 г.



## ОПИСАНИЕ МЕСТОПОЛОЖЕНИЯ ГРАНИЦ

Публичный сервитут для эксплуатации газопровода-перемычка №1  
распределительного газопровода между ГРС-2 г. Томск и ГРС "Корнилово",  
адрес: Российская Федерация, Томская область, Томский район, окр. с.  
Корнилово, сооружение № 1, кадастровый номер: 70:14:0313001:1385

(наименование объекта, местоположение границ которого описано (далее - объект))

### Раздел 1

#### Сведения об объекте

№ п/п	Характеристики объекта	Описание характеристик
1	2	3
1.	Местоположение объекта	Томская область, район Томский
2.	Площадь объекта +/- величина погрешности определения площади (P +/- Дельта P)	1773 +/- 15 м <sup>2</sup>
3.	Иные характеристики объекта	-

## Раздел 2

### Сведения о местоположении границ объекта

1. Система координат МСК-70, зона 4

2. Сведения о характерных точках границ объекта

Обозначение характерных точек границ	Координаты, м		Метод определения координат характерной точки	Средняя квадратическая погрешность положения характерной точки (M), м	Описание обозначения точки на местности (при наличии)
	X	Y			
1	2	3	4	5	6
1	351006.64	4336796.18	Метод спутниковых геодезических измерений (определений)	0.1	-
2	351006.13	4336796.11	Метод спутниковых геодезических измерений (определений)	0.1	-
3	350953.21	4336782.22	Метод спутниковых геодезических измерений (определений)	0.1	-
4	350952.72	4336782.02	Метод спутниковых геодезических измерений (определений)	0.1	-
5	350951.99	4336781.29	Метод спутниковых геодезических измерений (определений)	0.1	-
6	350951.72	4336780.29	Метод спутниковых геодезических измерений (определений)	0.1	-
7	350951.99	4336779.29	Метод спутниковых геодезических измерений (определений)	0.1	-
8	350952.72	4336778.56	Метод спутниковых геодезических измерений (определений)	0.1	-
9	350953.72	4336778.29	Метод спутниковых геодезических измерений (определений)	0.1	-
10	350954.23	4336778.36	Метод спутниковых геодезических измерений (определений)	0.1	-
11	351005.30	4336791.76	Метод спутниковых геодезических измерений (определений)	0.1	-

2. Сведения о характерных точках границ объекта					
Обозначение характерных точек границ	Координаты, м		Метод определения координат характерной точки	Средняя квадратическая погрешность положения характерной точки (Mt), м	Описание обозначения точки на местности (при наличии)
	X	Y			
1	2	3	4	5	6
12	351009.61	4336777.81	Метод спутниковых геодезических измерений (определений)	0.1	-
13	351017.25	4336750.78	Метод спутниковых геодезических измерений (определений)	0.1	-
14	351018.06	4336720.93	Метод спутниковых геодезических измерений (определений)	0.1	-
15	351019.48	4336698.43	Метод спутниковых геодезических измерений (определений)	0.1	-
16	351026.10	4336654.40	Метод спутниковых геодезических измерений (определений)	0.1	-
17	351035.44	4336613.68	Метод спутниковых геодезических измерений (определений)	0.1	-
18	351043.44	4336578.83	Метод спутниковых геодезических измерений (определений)	0.1	-
19	351049.42	4336553.01	Метод спутниковых геодезических измерений (определений)	0.1	-
20	351051.81	4336534.69	Метод спутниковых геодезических измерений (определений)	0.1	-
21	351050.05	4336517.41	Метод спутниковых геодезических измерений (определений)	0.1	-
22	351047.99	4336500.85	Метод спутниковых геодезических измерений (определений)	0.1	-
23	351045.09	4336480.13	Метод спутниковых геодезических измерений (определений)	0.1	-
24	351043.63	4336463.16	Метод спутниковых геодезических измерений (определений)	0.1	-

2. Сведения о характерных точках границ объекта					
Обозначение характерных точек границ	Координаты, м		Метод определения координат характерной точки	Средняя квадратическая погрешность положения характерной точки (Mf), м	Описание обозначения точки на местности (при наличии)
	X	Y			
1	2	3	4	5	6
25	351034.17	4336416.24	Метод спутниковых геодезических измерений (определений)	0.1	-
26	351033.91	4336415.58	Метод спутниковых геодезических измерений (определений)	0.1	-
27	351033.77	4336414.84	Метод спутниковых геодезических измерений (определений)	0.1	-
28	351034.04	4336413.84	Метод спутниковых геодезических измерений (определений)	0.1	-
29	351034.77	4336413.11	Метод спутниковых геодезических измерений (определений)	0.1	-
30	351035.77	4336412.84	Метод спутниковых геодезических измерений (определений)	0.1	-
31	351036.77	4336413.11	Метод спутниковых геодезических измерений (определений)	0.1	-
32	351037.50	4336413.84	Метод спутниковых геодезических измерений (определений)	0.1	-
33	351037.63	4336414.10	Метод спутниковых геодезических измерений (определений)	0.1	-
34	351037.96	4336414.93	Метод спутниковых геодезических измерений (определений)	0.1	-
35	351038.06	4336415.28	Метод спутниковых геодезических измерений (определений)	0.1	-
36	351047.57	4336462.49	Метод спутниковых геодезических измерений (определений)	0.1	-
37	351047.60	4336462.71	Метод спутниковых геодезических измерений (определений)	0.1	-



## 2. Сведения о характерных точках границ объекта

Обозначение характерных точек границ	Координаты, м		Метод определения координат характерной точки	Средняя квадратическая погрешность положения характерной точки (Mt), м	Описание обозначения точки на местности (при наличии)
	X	Y			
1	2	3	4	5	6
38	351049.06	4336479.63	Метод спутниковых геодезических измерений (определений)	0.1	-
39	351051.95	4336500.31	Метод спутниковых геодезических измерений (определений)	0.1	-
40	351054.02	4336516.94	Метод спутниковых геодезических измерений (определений)	0.1	-
41	351055.81	4336534.52	Метод спутниковых геодезических измерений (определений)	0.1	-
42	351055.82	4336534.72	Метод спутниковых геодезических измерений (определений)	0.1	-
43	351055.80	4336534.98	Метод спутниковых геодезических измерений (определений)	0.1	-
44	351053.37	4336553.63	Метод спутниковых геодезических измерений (определений)	0.1	-
45	351047.34	4336579.73	Метод спутниковых геодезических измерений (определений)	0.1	-
46	351039.34	4336614.58	Метод спутниковых геодезических измерений (определений)	0.1	-
47	351030.05	4336655.07	Метод спутниковых геодезических измерений (определений)	0.1	-
48	351023.47	4336698.77	Метод спутниковых геодезических измерений (определений)	0.1	-
49	351022.06	4336721.07	Метод спутниковых геодезических измерений (определений)	0.1	-
50	351021.24	4336751.13	Метод спутниковых геодезических измерений (определений)	0.1	-

2. Сведения о характерных точках границ объекта

Обозначение характерных точек границ	Координаты, м		Метод определения координат характерной точки	Средняя квадратическая погрешность положения характерной точки (Mt), м	Описание обозначения точки на местности (при наличии)
	X	Y			
1	2	3	4	5	6
51	351021.16	4336751.62	Метод спутниковых геодезических измерений (определений)	0.1	-
52	351013.45	4336778.92	Метод спутниковых геодезических измерений (определений)	0.1	-
53	351008.55	4336794.77	Метод спутниковых геодезических измерений (определений)	0.1	-
54	351008.37	4336795.18	Метод спутниковых геодезических измерений (определений)	0.1	-
55	351007.64	4336795.91	Метод спутниковых геодезических измерений (определений)	0.1	-
1	351006.64	4336796.18	Метод спутниковых геодезических измерений (определений)	0.1	-

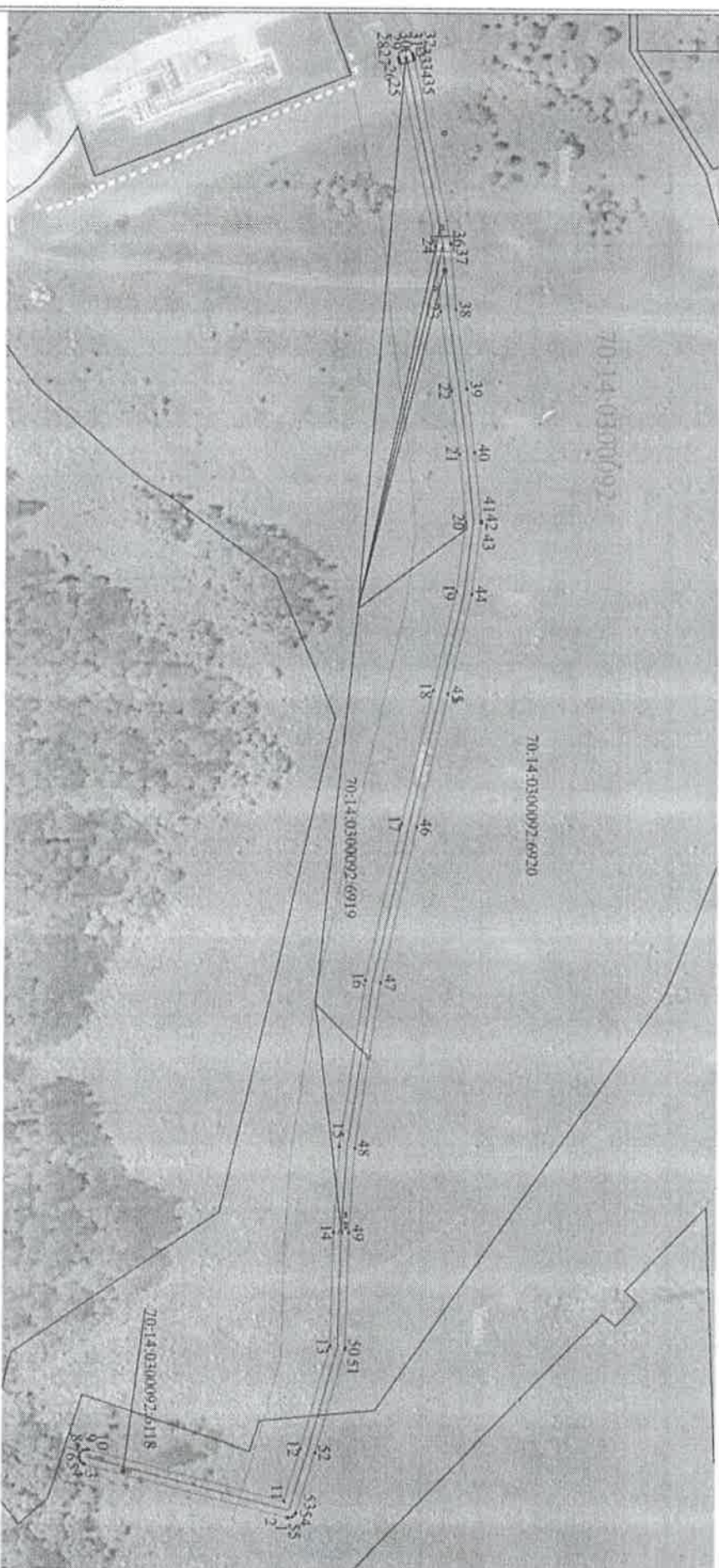
3. Сведения о характерных точках части (частей) границы объекта

Обозначение характерных точек части границы	Координаты, м		Метод определения координат характерной точки	Средняя квадратическая погрешность положения характерной точки (Mt), м	Описание обозначения точки на местности (при наличии)
	X	Y			
1	2	3	4	5	6
-	-	-	-	-	-



Исключительный маршрут для эксплуатации подстанции-перевозчика №1 распределительного транспортного сектора ТЭС-2 г. Тольки и ТЭС "Корынское" дарго; Российская Федерация, Тольская область, Тольский район, окр. с. Корынское, соответствующие № 1, кадастровый номер: 70:14-0313001:1385

План границ объектов



Масштаб 1:1000

Условные обозначения:

- 70:14-0300092-6919 - граница земельного участка, пересекающего исключительный маршрут;
- 70:14-0301092 - граница земельного участка;
- 70:14-0300092 - граница объекта;
- 1 - характерная точка границы;
- граница земельного участка;
- номер кадастрового квартала



Кадастровый инженер  
Стрелова Елена Викторовна  
08 апреля 2022 года