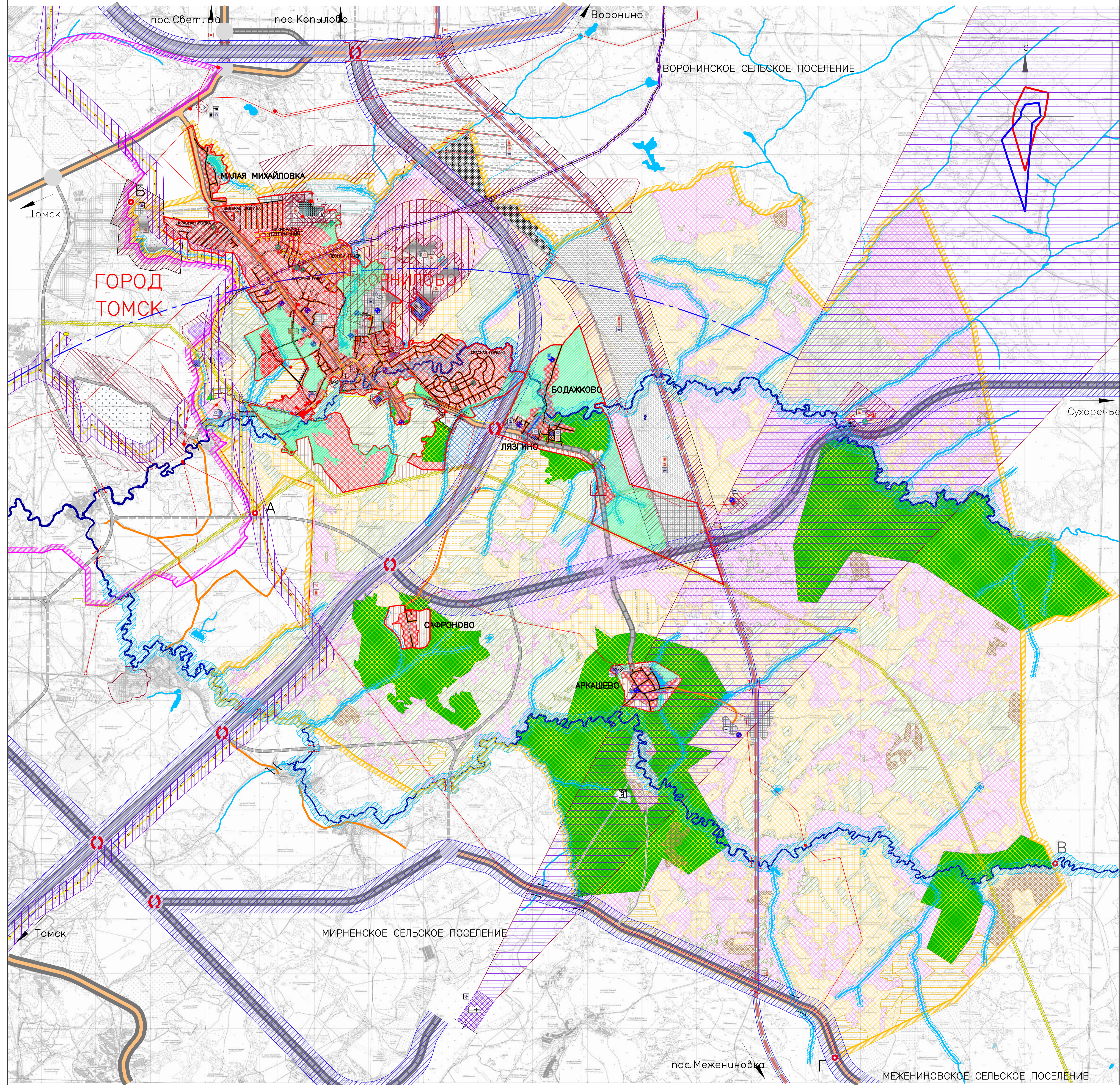




ТОМСКИЙ РАЙОН КОРНИЛОВСКОЕ СЕЛЬСКОЕ ПОСЕЛЕНИЕ ГЕНЕРАЛЬНЫЙ ПЛАН

КАРТА ЗОН С ОСОБЫМИ УСЛОВИЯМИ ИСПОЛЬЗОВАНИЯ ТЕРРИТОРИЙ И МЕСТОПОЛОЖЕНИЯ СУЩЕСТВУЮЩИХ, СТРОЯЩИХСЯ И ПЛАНИРУЕМЫХ ОБЪЕКТОВ МЕСТНОГО ЗНАЧЕНИЯ ПОСЕЛЕНИЯ, КОТОРЫЕ ОКАЗАЛИ ВЛИЯНИЕ НА УСТАНОВЛЕНИЕ ФУНКЦИОНАЛЬНЫХ ЗОН. КАРТА ОСОБО ОХРАНЯЕМЫХ ПРИРОДНЫХ ТЕРРИТОРИЙ



УСЛОВНЫЕ ОБОЗНАЧЕНИЯ

- ГРАНИЦЫ:**
 сущ. МО "Город Томск"
 сущ. Сельского поселения
 сущ. Наименование участка
- НАЗВАНИЯ:**
 сущ. Корнилово
 сущ. Лязгино
- КАТЕГОРИИ ЗЕМЕЛЬ:**
 сущ. Земли населенных пунктов
 сущ. Земли коллективных садов
 сущ. Земли запаса
 сущ. Земли с/х назначения, находящиеся в аренде (наб)
 сущ. Земли сельскохозяйственного назначения, находящиеся в собственности населения
 сущ. Земли сельскохозяйственного назначения, покрытые лесом
 сущ. Земли крестьянских хозяйств
 сущ. Земли Гослесхоза
 сущ. Земли транспорта
 сущ. Земли обороны и безопасности
 сущ. Земли специального назначения (скотомогильники, полигон ТБО)

ФУНКЦИОНАЛЬНЫЕ ЗОНЫ ЗА ГРАНИЦАМИ НАСЕЛЕННОГО ПУНКТА

- сущ. Аэропорт
 сущ. Лесной карьер
 сущ. Карьер по работе с битумом
 сущ. Карьер по работе с щебнем
 сущ. Производственная зона
 сущ. Кладбище траурного назначения
 сущ. Кладбище, расположенное на территории Корниловского сельского поселения
 сущ. Карьер
 сущ. Месторождения золота, переломленные к разработке
 сущ. Зоны перспективного развития объектов по обслуживанию автомобильного транспорта (1 этап строительства)
 сущ. Зоны перспективного развития объектов по обслуживанию автомобильного транспорта (2 этап строительства)
 сущ. Зоны перспективного развития объектов по обслуживанию автомобильного транспорта (3 этап строительства)
 сущ. Зоны перспективного развития объектов по обслуживанию автомобильного транспорта (4 этап строительства)
 сущ. Зоны перспективного развития объектов по обслуживанию автомобильного транспорта (5 этап строительства)
 сущ. Зоны перспективного развития объектов по обслуживанию автомобильного транспорта (6 этап строительства)
- ГИДРОГРАФИЯ**
 сущ. Реки
 сущ. Рушья
 сущ. Овраги, борознившиеся

ОБЪЕКТЫ ТРАНСПОРТНОЙ ИНФРАСТРУКТУРЫ АВТОМОБИЛЬНОГО ТРАНСПОРТА

- сущ. Скоростная дорога регионального значения Р-400 или 69 К-1 С Возможным переходом в дорогу федерального значения
 сущ. Скоростная дорога регионального значения (Большое транспортное колесо)
 сущ. Дорога общего типа регионального значения
 сущ. Скоростная дорога местного значения
 сущ. Дорога общего типа местного значения
 сущ. Мостовые сооружения
 сущ. Автомобильная развязка 0 1 урбана
 сущ. Автомобильная развязка 0 2х урбана
 сущ. Автомобильная развязка 0 1 урбана в границах населенного пункта

ЖЕЛЕЗНОДОРОЖНЫЙ ТРАНСПОРТ

- сущ. Железная дорога магистральная электрифицированная (классическая)
 сущ. Внутрисетиционный железнодорожный и парковый путь (планируемая)
 сущ. Станция железнодорожного транспорта
 сущ. Железнодорожный переход
 сущ. Железнодорожный тоннель

УСЛОВНЫЕ ОБОЗНАЧЕНИЯ ОКС

- сущ. ОКС здравоохранения
 сущ. ОКС учебно-образовательного назначения
 сущ. ОКС культурно-досугового назначения
 сущ. ОКС спортивного назначения
 сущ. ОКС специального назначения
 сущ. ОКС сельскохозяйственного назначения
 сущ. ОКС производственного и коммунально-складского назначения
 сущ. Станция технического обслуживания
 сущ. Транспортно-логистический центр регионального значения
 сущ. Автоаэровокзалная станция (АЭС)
 сущ. Вертолетная площадка

ВОЗДУШНЫЙ ТРАНСПОРТ

- сущ. Аэропорт
 сущ. Взлетно-посадочная полоса
 сущ. Маек

ИНЖЕНЕРНЫЕ СЕТИ

- сущ. Существующий магистральный газопровод высокого давления
 сущ. Существующий распределительный газопровод с давлением в атм.
 сущ. ЛЭП 220 кВ
 сущ. ЛЭП 35 кВ, 10 кВ
 сущ. ЛЭП 4 кВ
 сущ. Канализация
 сущ. Газоснабжение
 сущ. Коллекторы
 сущ. Газораспределительная станция (ГРС)
 сущ. Сибирская арктическая база
 сущ. Вороняковская база
 сущ. Очистные сооружения
 сущ. Электрическая подстанция
 сущ. Газораспределительный пункт (ГРП)
 сущ. Воздуховод
 сущ. Станция водоподготовки

ЗОНЫ С ОСОБЫМИ УСЛОВИЯМИ ИСПОЛЬЗОВАНИЯ ТЕРРИТОРИЙ

- сущ. Санитарно-защитные зоны
 сущ. Транспортный коридор
 сущ. Водоохранные зоны
 сущ. Охраняемые зоны инженерных сетей и коммуникаций
 сущ. Зона шумового воздействия самолетов
 сущ. 15 км зона аэропорта
 сущ. Особо охраняемые природные территории

СМЕЖЕСТВА

- сущ. от А до Б граница МО "Город Томск"
 сущ. от Б до В граница МО "Воронинское СП"
 сущ. от В до Г граница МО "Мирненское СП"
 сущ. от Г до А граница МО "Межениновское СП"

0 0,5 1,0 1,5 2,0 2,5 3,0 км			
ГП-02-009			
Муниципальное образование "Корниловское сельское поселение"			
Изм.	№	Лист	арк.
Разработал	Кирсанов	ГИП	Кирсанов
ГАП	Рякушев	Директор	Кирсанов
Генеральный план (М 1:25000) Карта зон с особыми условиями использования территорий и местоположения существующих, строящихся и планируемых объектов местного значения поселения, которые оказали влияние на установление функциональных зон Карта особо охраняемых природных территорий			
Этапы	Лист	Листов	
П	5,6		
© 2007 Томская проектная компания			