

ОПИСАНИЕ МЕСТОПОЛОЖЕНИЯ ГРАНИЦ

Охранная зона существующего газопровода к жилому дому, расположенному по адресу: Томская область, Томский район, с. Корнилово, мкр. Красная горка, ул. Надежды, 2-Б
(наименование объекта, местоположение границ которого описано (далее - объект))

Раздел 1

Сведения об объекте		
№ п/п	Характеристики объекта	Описание характеристик
1	2	3
1	Местоположение объекта	Российская Федерация, Томская область, Томский муниципальный район, Корниловское сельское поселение, с. Корнилово, мкр. Красная Горка, ул. Надежды
2	Площадь объекта +/- величина погрешности определения площади (Р+/- Дельта Р)	80 кв.м ± 3 кв.м
3	Иные характеристики объекта	—

Раздел 2

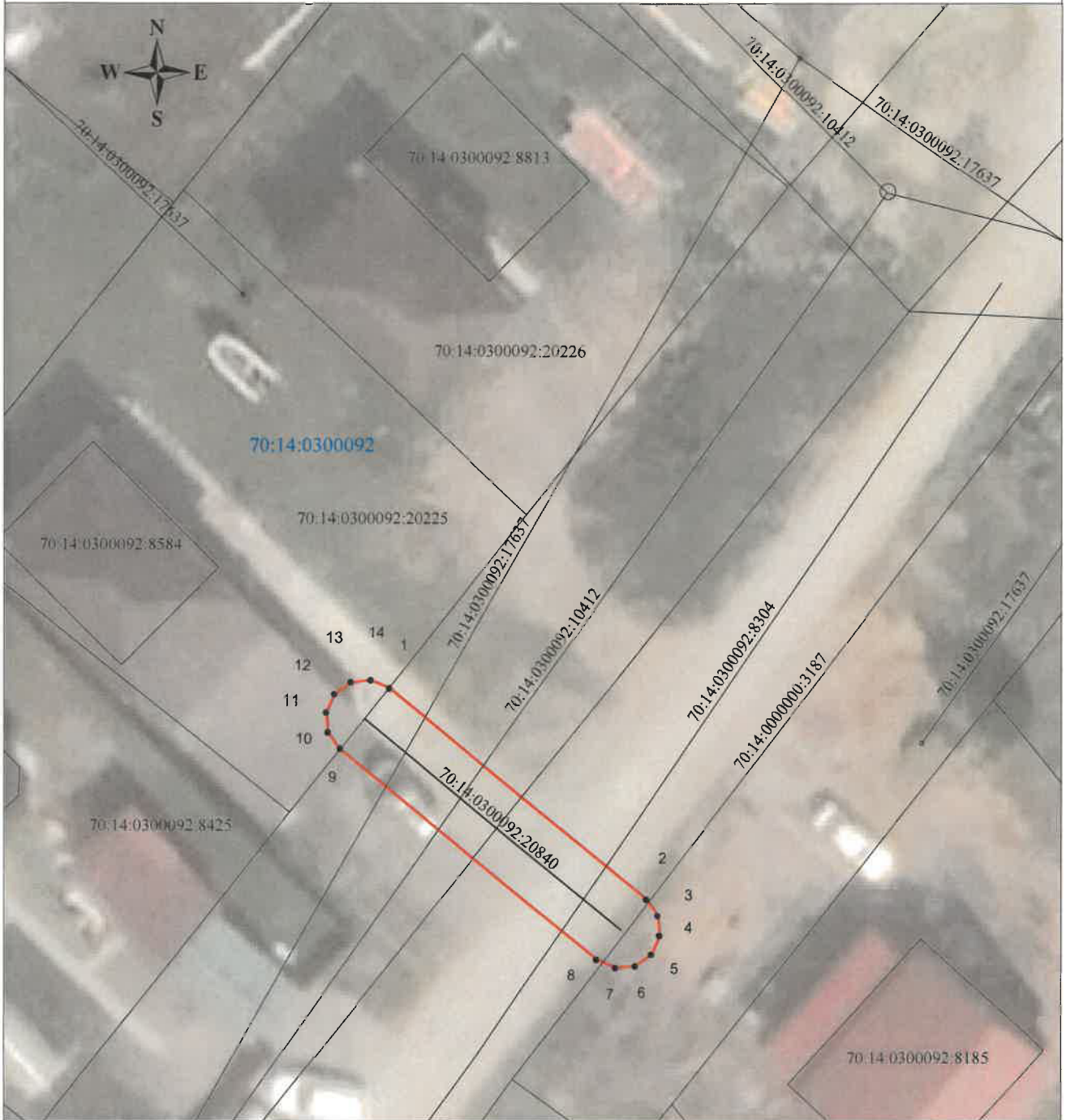
Сведения о местоположении границ объекта					
1. Система координат <u>МСК-70, зона 4</u>					
2. Сведения о характерных точках границ объекта					
Обозначение характерных точек границ	Координаты, м		Метод определения координат характерной точки	Средняя квадратическая погрешность положения характерной точки (M_t), м	Описание обозначения точки на местности (при наличии)
	X	Y			
1	2	3	4	5	6
1	353940.72	4336586.16	Картометрический метод	0.10	–
2	353930.18	4336599.56	Картометрический метод	0.10	–
3	353929.35	4336600.18	Картометрический метод	0.10	–
4	353928.33	4336600.30	Картометрический метод	0.10	–
5	353927.37	4336599.89	Картометрический метод	0.10	–
6	353926.75	4336599.06	Картометрический метод	0.10	–
7	353926.63	4336598.04	Картометрический метод	0.10	–
8	353927.04	4336597.08	Картометрический метод	0.10	–
9	353937.58	4336583.68	Картометрический метод	0.10	–
10	353938.41	4336583.06	Картометрический метод	0.10	–
11	353939.43	4336582.94	Картометрический метод	0.10	–
12	353940.39	4336583.35	Картометрический метод	0.10	–
13	353941.01	4336584.18	Картометрический метод	0.10	–
14	353941.13	4336585.20	Картометрический метод	0.10	–
1	353940.72	4336586.16	Картометрический метод	0.10	–
3. Сведения о характерных точках части (частей) границы объекта					
Обозначение характерных точек части границы	Координаты, м		Метод определения координат характерной точки	Средняя квадратическая погрешность положения характерной точки (M_t), м	Описание обозначения точки на местности (при наличии)
	X	Y			
1	2	3	4	5	6
–	–	–	–	–	–

Раздел 3

Сведения о местоположении измененных (уточненных) границ объекта
1. Система координат =
2. Сведения о характерных точках границ объекта

План границ объекта

Охранная зона существующего газопровода к жилому дому, расположенному по адресу: Томская область, Томский район, с. Корнилово, мкр. Красная горка, ул. Надежды, 2-Б



М 1:300

Условные обозначения

Сведения по ЕГРН

— Существующая часть границы, имеющиеся в ЕГРН сведения о которой достаточны для определения ее местоположения

- Границы кадастрового квартала
- 70:14:0300092 Номер кадастрового квартала
- 70:14:0300092:20840 Надписи кадастровых номеров

Вновь образуемые границы

- Характерная точка границы ЗОУИТ
- Граница ЗОУИТ
- 1 Надписи номеров характерных точек границы ЗОУИТ



Подпись *Ж.Е. Макажанова* Макажанова Ж.Е.

Дата: "10" 28 2022 г.

Текстовое описание местоположения границ объекта		
Прохождение границы		Описание прохождения границы
от точки	до точки	
1	2	3
-	-	-