

ГРАФИЧЕСКОЕ ОПИСАНИЕ

местоположения границ населенных пунктов, территориальных зон,
особо охраняемых природных территорий,
зон с особыми условиями использования территории

Публичный сервитут для эксплуатации существующего газопровода к жилым домам, расположенным по адресам:
Томская область, Томский район, с. Корнилово, пер. Новый, 2,14,18
(наименование объекта, местоположение границ которого описано (далее - объект))

Раздел 1

Сведения об объекте		
№ п/п	Характеристики объекта	Описание характеристик
1	2	3
1	Местоположение объекта	Российская Федерация, Томская область, Томский район, Корниловское сельское поселение, с. Корнилово, пер. Новый
2	Площадь объекта +/- величина погрешности определения площади (Р+/- Дельта Р)	2906 кв.м ± 19 кв.м
3	Иные характеристики объекта	–

Раздел 2

Сведения о местоположении границ объекта					
1. Система координат <u>МСК-70, зона 4</u>					
2. Сведения о характерных точках границ объекта					
Обозначение характерных точек границ	Координаты, м		Метод определения координат характерной точки	Средняя квадратическая погрешность положения характерной точки (M_t), м	Описание обозначения точки на местности (при наличии)
	X	Y			
1	2	3	4	5	6
1	351952.38	4337909.33	Картометрический метод	0.10	–
2	351951.44	4337908.53	Картометрический метод	0.10	–
3	351942.01	4337893.00	Картометрический метод	0.10	–
4	351919.17	4337906.76	Картометрический метод	0.10	–
5	351928.14	4337920.90	Картометрический метод	0.10	–
6	351928.73	4337921.95	Картометрический метод	0.10	–
7	351945.32	4337949.69	Картометрический метод	0.10	–
8	351957.95	4337970.81	Картометрический метод	0.10	–
9	351960.51	4337969.20	Картометрический метод	0.10	–
10	351960.91	4337969.37	Картометрический метод	0.10	–
11	351961.53	4337970.20	Картометрический метод	0.10	–
12	351961.66	4337971.23	Картометрический метод	0.10	–
13	351961.26	4337972.18	Картометрический метод	0.10	–
14	351960.43	4337972.80	Картометрический метод	0.10	–
15	351959.77	4337973.07	Картометрический метод	0.10	–
16	351959.97	4337973.79	Картометрический метод	0.10	–
17	351959.70	4337974.79	Картометрический метод	0.10	–
18	351958.97	4337975.52	Картометрический метод	0.10	–
19	351957.97	4337975.79	Картометрический метод	0.10	–
20	351956.97	4337975.52	Картометрический метод	0.10	–
21	351956.24	4337974.79	Картометрический метод	0.10	–
22	351955.24	4337973.05	Картометрический метод	0.10	–
23	351930.39	4337930.23	Картометрический метод	0.10	–
24	351925.00	4337923.38	Картометрический метод	0.10	–
25	351914.69	4337907.18	Картометрический метод	0.10	–
26	351914.41	4337906.44	Картометрический	0.10	–

			метод		
27	351914.43	4337905.65	Картометрический метод	0.10	–
28	351914.76	4337904.93	Картометрический метод	0.10	–
29	351915.35	4337904.40	Картометрический метод	0.10	–
30	351941.66	4337888.55	Картометрический метод	0.10	–
31	351991.09	4337858.76	Картометрический метод	0.10	–
32	352000.86	4337852.88	Картометрический метод	0.10	–
33	352084.75	4337804.45	Картометрический метод	0.10	–
34	352085.50	4337804.20	Картометрический метод	0.10	–
35	352086.29	4337804.26	Картометрический метод	0.10	–
36	352087.00	4337804.62	Картометрический метод	0.10	–
37	352087.51	4337805.23	Картометрический метод	0.10	–
38	352116.48	4337858.80	Картометрический метод	0.10	–
39	352125.54	4337876.93	Картометрический метод	0.10	–
40	352149.42	4337928.86	Картометрический метод	0.10	–
41	352148.46	4337929.30	Картометрический метод	0.10	–
42	352149.93	4337932.52	Картометрический метод	0.10	–
43	352150.72	4337932.16	Картометрический метод	0.10	–
44	352155.30	4337954.24	Картометрический метод	0.10	–
45	352172.63	4337989.74	Картометрический метод	0.10	–
46	352172.83	4337990.53	Картометрический метод	0.10	–
47	352172.70	4337991.32	Картометрический метод	0.10	–
48	352172.27	4337992.01	Картометрический метод	0.10	–
49	352171.60	4337992.46	Картометрический метод	0.10	–
50	352167.64	4337994.12	Картометрический метод	0.10	–
51	352175.54	4338007.62	Картометрический метод	0.10	–
52	352179.85	4338005.10	Картометрический метод	0.10	–
53	352180.61	4338004.85	Картометрический метод	0.10	–
54	352181.41	4338004.91	Картометрический метод	0.10	–
55	352182.13	4338005.28	Картометрический метод	0.10	–
56	352182.63	4338005.90	Картометрический метод	0.10	–
57	352192.09	4338024.02	Картометрический метод	0.10	–
58	352210.27	4338053.98	Картометрический метод	0.10	–
59	352210.33	4338054.09	Картометрический метод	0.10	–
60	352210.38	4338054.19	Картометрический метод	0.10	–

			метод		
61	352223.35	4338082.72	Картометрический метод	0.10	–
62	352242.40	4338114.59	Картометрический метод	0.10	–
63	352244.21	4338119.27	Картометрический метод	0.10	–
64	352255.87	4338136.83	Картометрический метод	0.10	–
65	352263.24	4338141.82	Картометрический метод	0.10	–
66	352263.78	4338142.70	Картометрический метод	0.10	–
67	352263.82	4338143.73	Картометрический метод	0.10	–
68	352263.33	4338144.65	Картометрический метод	0.10	–
69	352262.45	4338145.19	Картометрический метод	0.10	–
70	352261.42	4338145.23	Картометрический метод	0.10	–
71	352260.50	4338144.74	Картометрический метод	0.10	–
72	352259.42	4338143.73	Картометрический метод	0.10	–
73	352253.38	4338139.99	Картометрический метод	0.10	–
74	352253.04	4338139.73	Картометрический метод	0.10	–
75	352252.76	4338139.40	Картометрический метод	0.10	–
76	352240.78	4338121.35	Картометрический метод	0.10	–
77	352240.67	4338121.16	Картометрический метод	0.10	–
78	352240.59	4338120.96	Картометрический метод	0.10	–
79	352238.82	4338116.41	Картометрический метод	0.10	–
80	352219.91	4338084.78	Картометрический метод	0.10	–
81	352219.86	4338084.68	Картометрический метод	0.10	–
82	352219.81	4338084.58	Картометрический метод	0.10	–
83	352206.85	4338056.06	Картометрический метод	0.10	–
84	352189.67	4338027.75	Картометрический метод	0.10	–
85	352188.18	4338028.59	Картометрический метод	0.10	–
86	352182.48	4338031.81	Картометрический метод	0.10	–
87	352182.02	4338032.00	Картометрический метод	0.10	–
88	352181.53	4338032.07	Картометрический метод	0.10	–
89	352180.47	4338032.08	Картометрический метод	0.10	–
90	352179.54	4338028.24	Картометрический метод	0.10	–
91	352179.98	4338028.09	Картометрический метод	0.10	–
92	352180.97	4338028.08	Картометрический метод	0.10	–
93	352186.22	4338025.11	Картометрический метод	0.10	–
94	352187.71	4338024.27	Картометрический метод	0.10	–

			метод		
95	352180.06	4338009.62	Картометрический метод	0.10	–
96	352175.83	4338012.09	Картометрический метод	0.10	–
97	352174.83	4338012.36	Картометрический метод	0.10	–
98	352173.83	4338012.10	Картометрический метод	0.10	–
99	352173.09	4338011.37	Картометрический метод	0.10	–
100	352163.03	4337994.18	Картометрический метод	0.10	–
101	352162.77	4337993.38	Картометрический метод	0.10	–
102	352162.86	4337992.54	Картометрический метод	0.10	–
103	352163.29	4337991.81	Картометрический метод	0.10	–
104	352163.99	4337991.33	Картометрический метод	0.10	–
105	352168.10	4337989.60	Картометрический метод	0.10	–
106	352151.59	4337955.78	Картометрический метод	0.10	–
107	352151.50	4337955.55	Картометрический метод	0.10	–
108	352151.43	4337955.31	Картометрический метод	0.10	–
109	352146.72	4337932.59	Картометрический метод	0.10	–
110	352121.90	4337878.61	Картометрический метод	0.10	–
111	352112.93	4337860.64	Картометрический метод	0.10	–
112	352084.97	4337808.94	Картометрический метод	0.10	–
113	352004.51	4337855.38	Картометрический метод	0.10	–
114	352011.44	4337869.54	Картометрический метод	0.10	–
115	352008.09	4337871.66	Картометрический метод	0.10	–
116	352001.05	4337857.43	Картометрический метод	0.10	–
117	351994.85	4337861.16	Картометрический метод	0.10	–
118	352003.11	4337875.26	Картометрический метод	0.10	–
119	352003.37	4337876.47	Картометрический метод	0.10	–
120	352002.87	4337877.60	Картометрический метод	0.10	–
121	352001.81	4337878.22	Картометрический метод	0.10	–
122	352000.58	4337878.10	Картометрический метод	0.10	–
123	351999.65	4337877.28	Картометрический метод	0.10	–
124	351991.41	4337863.23	Картометрический метод	0.10	–
125	351945.44	4337890.93	Картометрический метод	0.10	–
126	351954.86	4337906.45	Картометрический метод	0.10	–
127	351955.14	4337907.66	Картометрический метод	0.10	–
128	351954.67	4337908.80	Картометрический метод	0.10	–

			метод		
129	351953.61	4337909.44	Картометрический метод	0.10	–
1	351952.38	4337909.33	Картометрический метод	0.10	–
3. Сведения о характерных точках части (частей) границы объекта					
Обозначение характерных точек части границы	Координаты, м		Метод определения координат характерной точки	Средняя квадратическая погрешность положения характерной точки (M_t), м	Описание обозначения точки на местности (при наличии)
	X	Y			
1	2	3	4	5	6
–	–	–	–	–	–

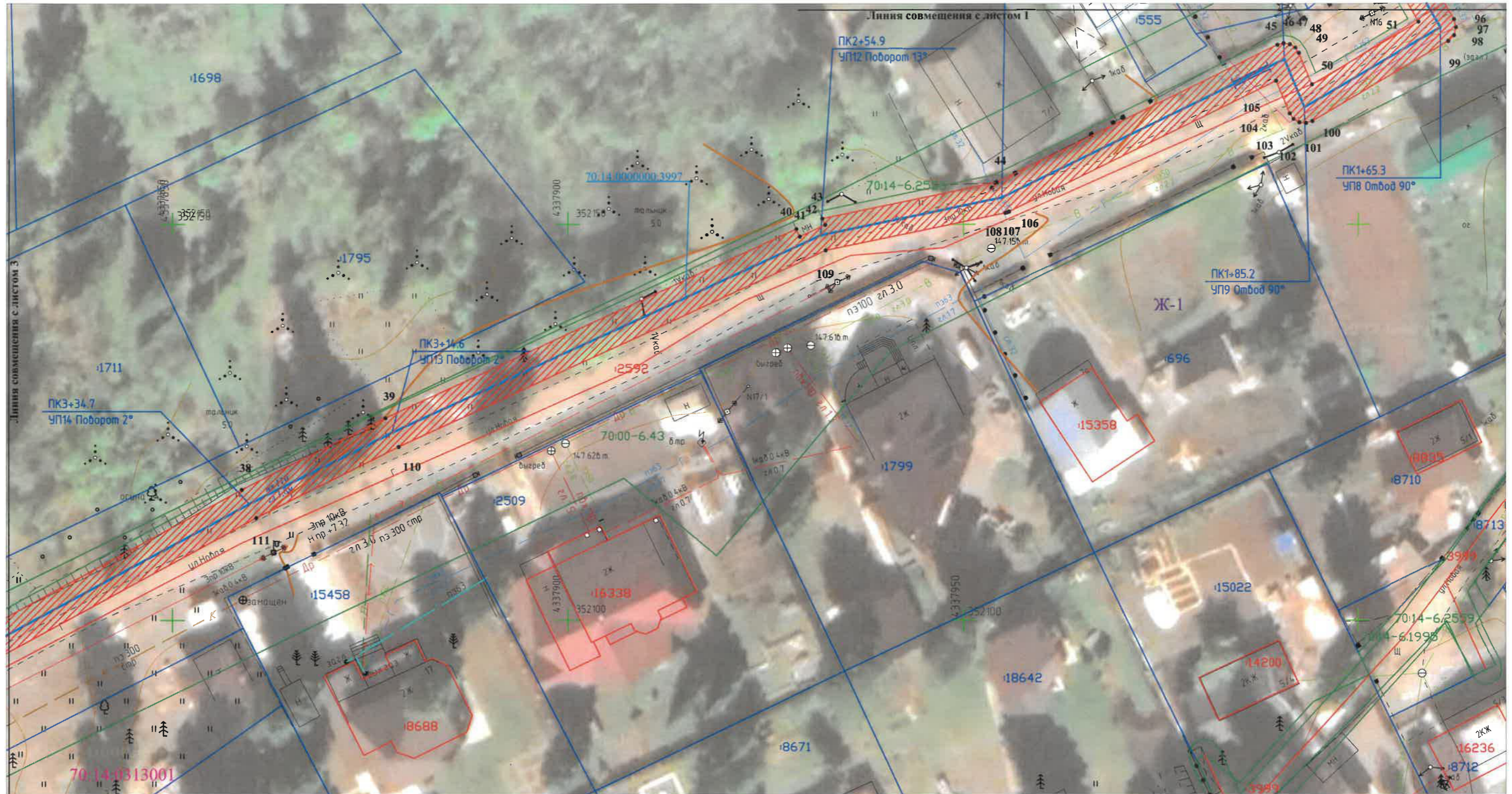
Раздел 3

Сведения о местоположении измененных (уточненных) границ объекта							
1. Система координат =							
2. Сведения о характерных точках границ объекта							
Обозначение характерных точек границ	Существующие координаты, м		Измененные (уточненные) координаты, м		Метод определения координат характерной точки	Средняя квадратическая погрешность положения характерной точки (M_t), м	Описание обозначения точки на местности(при наличии)
	X	Y	X	Y			
1	2	3	4	5	6	7	8
–	–	–	–	–	–	–	–
3. Сведения о характерных точках части (частей) границы объекта							
1	2	3	4	5	6	7	8
–	–	–	–	–	–	–	–

СХЕМА РАСПОЛОЖЕНИЯ ГРАНИЦ ПУБЛИЧНОГО СЕРВИТУТА НА КАДАСТРОВОМ ПЛАНЕ ТЕРРИТОРИИ



Масштаб 1:500



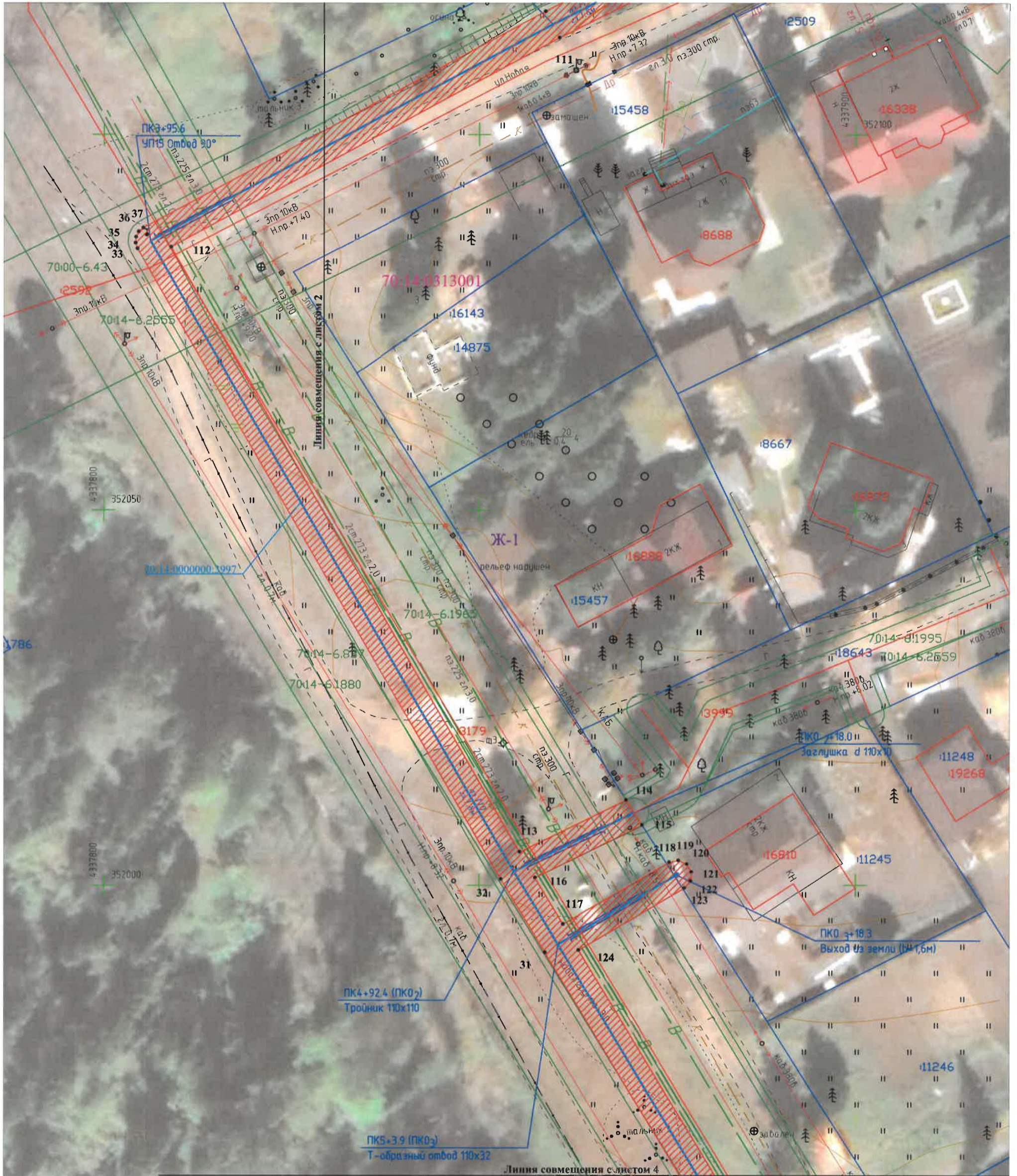
Условные обозначения:

- 1 Характерная точка границы публичного сервитута
- Граница публичного сервитута
- Границы сооружений ЕГРН
- Ось существующего сооружения
- Граница территориальной зоны
- Границы земельных участков ЕГРН
- :47 Обозначение кадастрового номера
- Граница/реестровый номер зоны с особыми условиями использования территории
- Граница/номер кадастрового квартала
- Ж-1 Обозначение территориальной зоны

СХЕМА РАСПОЛОЖЕНИЯ ГРАНИЦ ПУБЛИЧНОГО СЕРВИТУТА НА КАДАСТРОВОМ ПЛАНЕ ТЕРРИТОРИИ



Масштаб 1:500



Условные обозначения:

- 1 Характерная точка границы публичного сервитута
- Граница публичного сервитута
- Границы сооружений ЕГРН
- Ось существующего сооружения
- Граница территориальной зоны
- Границы земельных участков ЕГРН
- 47 Обозначение кадастрового номера
- 70:14-6.2559 Граница/реестровый номер зоны с особыми условиями использования территории
- 70:14:0313001 Граница/номер кадастрового квартала
- Ж-1 Обозначение территориальной зоны

СХЕМА РАСПОЛОЖЕНИЯ ГРАНИЦ ПУБЛИЧНОГО СЕРВИТУТА НА КАДАСТРОВОМ ПЛАНЕ ТЕРРИТОРИИ



Масштаб 1:500



Условные обозначения:

- 1 Характерная точка границы публичного сервитута
- Граница публичного сервитута
- Границы сооружений ЕГРН
- Ось существующего сооружения
- Граница территориальной зоны
- Границы земельных участков ЕГРН
- :47 Обозначение кадастрового номера
- Граница/реестровый номер зоны с особыми условиями использования территории
- Граница/номер кадастрового квартала
- Ж-1 Обозначение территориальной зоны

ТЕКСТОВОЕ ОПИСАНИЕ

местоположения границ населенных пунктов, территориальных зон

Прохождение границы		Описание прохождения границы
от точки	до точки	
1	2	3
-	-	-