

## ГРАФИЧЕСКОЕ ОПИСАНИЕ

местоположения границ населенных пунктов, территориальных зон,  
особо охраняемых природных территорий,  
зон с особыми условиями использования территории

Публичный сервитут для эксплуатации существующего газопровода к жилому дому, расположенному по адресу:  
Томская область, Томский район, с. Корнилово, пер. Рыкуна, 10-А  
(наименование объекта, местоположение границ которого описано (далее - объект))

### Раздел 1

Сведения об объекте		
№ п/п	Характеристики объекта	Описание характеристик
1	2	3
1	Местоположение объекта	Российская Федерация, Томская область, Томский муниципальный район, Корниловское сельское поселение, с. Корнилово, пер. Рыкуна
2	Площадь объекта +/- величина погрешности определения площади (Р+/- Дельта Р)	291 кв.м ± 6 кв.м
3	Иные характеристики объекта	—

## Раздел 2

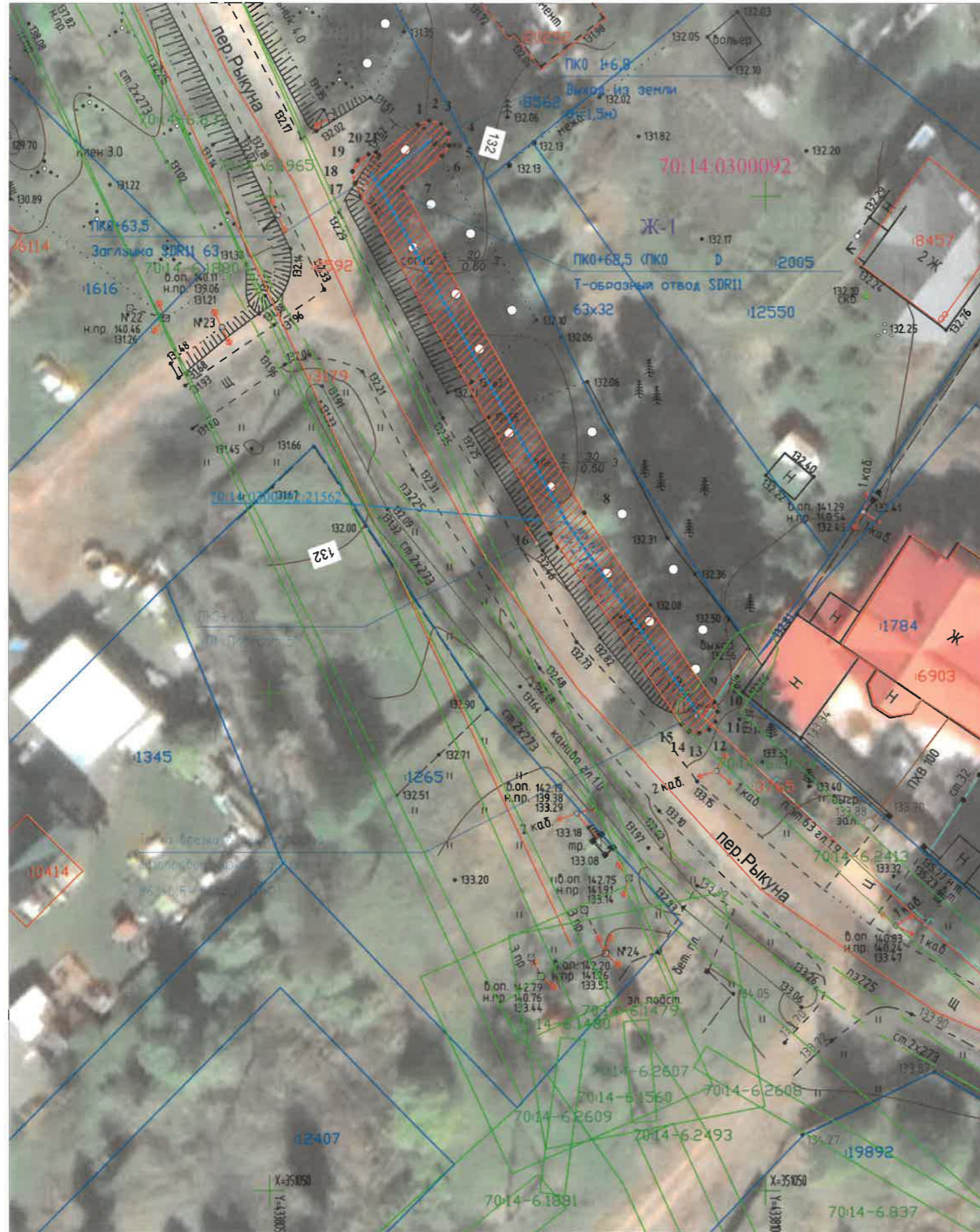
Сведения о местоположении границ объекта					
1. Система координат <u>МСК-70, зона 4</u>					
2. Сведения о характерных точках границ объекта					
Обозначение характерных точек границ	Координаты, м		Метод определения координат характерной точки	Средняя квадратическая погрешность положения характерной точки ( $M_t$ ), м	Описание обозначения точки на местности (при наличии)
	X	Y			
1	2	3	4	5	6
1	351157.17	4338064.91	Картометрический метод	0.10	–
2	351157.60	4338066.07	Картометрический метод	0.10	–
3	351157.26	4338067.26	Картометрический метод	0.10	–
4	351156.29	4338068.03	Картометрический метод	0.10	–
5	351155.06	4338068.08	Картометрический метод	0.10	–
6	351154.03	4338067.39	Картометрический метод	0.10	–
7	351150.87	4338063.38	Картометрический метод	0.10	–
8	351118.18	4338081.74	Картометрический метод	0.10	–
9	351099.16	4338094.84	Картометрический метод	0.10	–
10	351098.19	4338095.18	Картометрический метод	0.10	–
11	351097.17	4338095.00	Картометрический метод	0.10	–
12	351096.38	4338094.32	Картометрический метод	0.10	–
13	351096.04	4338093.35	Картометрический метод	0.10	–
14	351096.22	4338092.33	Картометрический метод	0.10	–
15	351096.90	4338091.54	Картометрический метод	0.10	–
16	351116.07	4338078.35	Картометрический метод	0.10	–
17	351151.27	4338058.57	Картометрический метод	0.10	–
18	351152.48	4338058.32	Картометрический метод	0.10	–
19	351153.60	4338058.84	Картометрический метод	0.10	–
20	351154.21	4338059.92	Картометрический метод	0.10	–
21	351154.09	4338061.00	Картометрический метод	0.10	–
1	351157.17	4338064.91	Картометрический метод	0.10	–
3. Сведения о характерных точках части (частей) границы объекта					
Обозначение характерных точек части границы	Координаты, м		Метод определения координат характерной точки	Средняя квадратическая погрешность положения	Описание обозначения точки на местности (при
	X	Y			



СХЕМА РАСПОЛОЖЕНИЯ ГРАНИЦ ПУБЛИЧНОГО СЕРВИТУТА НА КАДАСТРОВОМ ПЛАНЕ ТЕРРИТОРИИ



Масштаб 1:500



Условные обозначения:

- 1 Характерная точка границы публичного сервитута
- Граница публичного сервитута
- Границы сооружений ЕГРН
- Ось существующего сооружения
- Граница территориальной зоны
- Границы земельных участков ЕГРН
- 6792 Обозначение кадастрового номера
- 70:14-6.843 Граница/реестровый номер зоны с особыми условиями использования территории
- 70:14:0300092 Граница/номер кадастрового квартала
- Ж-1 Обозначение территориальной зоны



Кадастровый инженер И.А. Жидкова

## ТЕКСТОВОЕ ОПИСАНИЕ

местоположения границ населенных пунктов, территориальных зон

Прохождение границы		Описание прохождения границы
от точки	до точки	
1	2	3
–	–	–