

ГРАФИЧЕСКОЕ ОПИСАНИЕ

местоположения границ населенных пунктов, территориальных зон,
особо охраняемых природных территорий,
зон с особыми условиями использования территории

Публичный сервитут для эксплуатации существующего газопровода до земельного участка, расположенного по адресу: Российская Федерация, Томская область, Томский район, с. Корнилово, ул. Советская, 11
(наименование объекта, местоположение границ которого описано (далее - объект))

Раздел 1

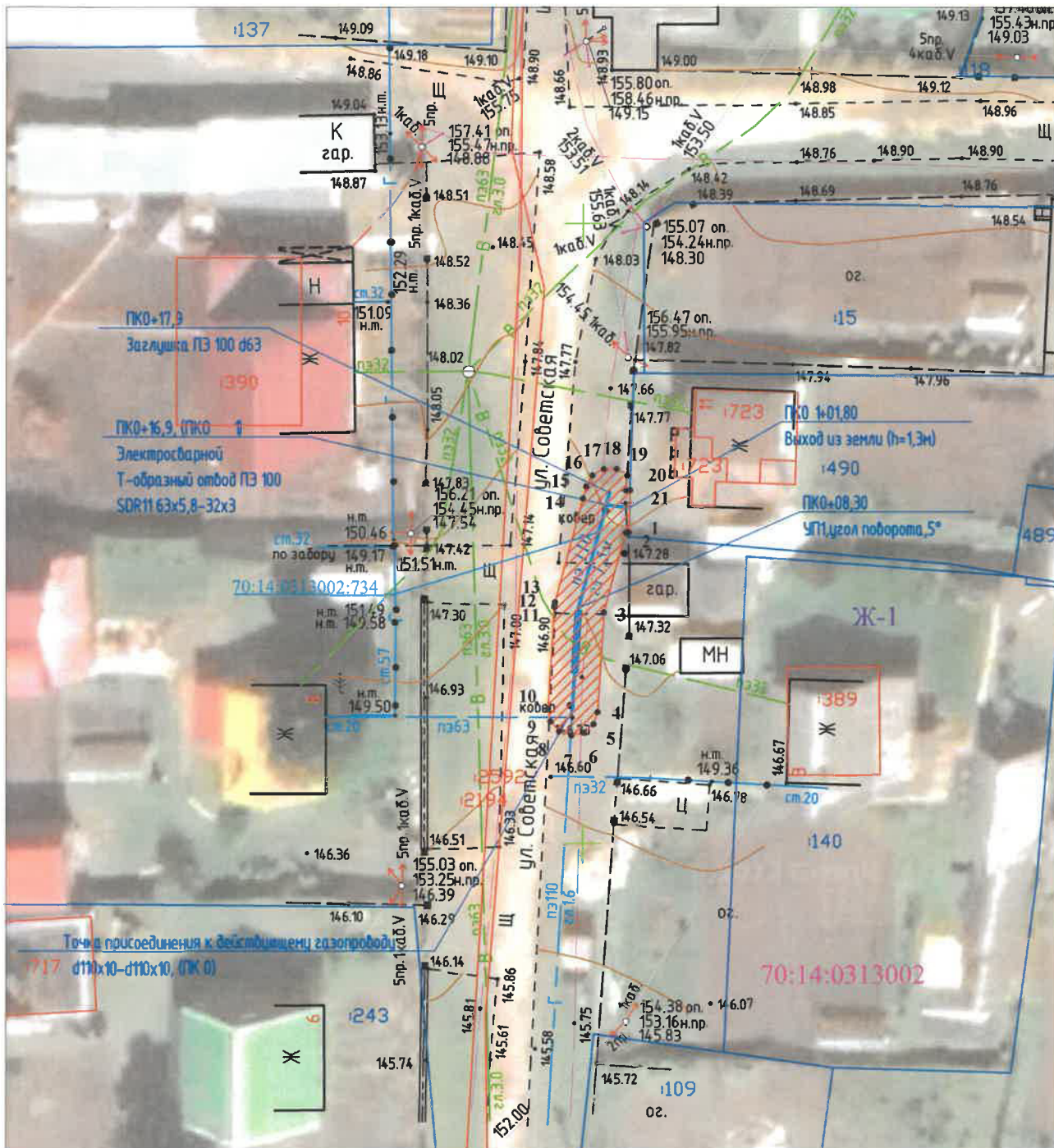
Сведения об объекте		
№ п/п	Характеристики объекта	Описание характеристик
1	2	3
1	Местоположение объекта	Российская Федерация, Томская область, Томский муниципальный район, Корниловское сельское поселение, с. Корнилово, ул. Советская
2	Площадь объекта +/- величина погрешности определения площади (Р+/- Дельта Р)	83 кв.м ± 3 кв.м
3	Иные характеристики объекта	—

Раздел 2








Сведения о местоположении границ объекта					
1. Система координат <u>МСК-70, зона 4</u>					
2. Сведения о характерных точках границ объекта					
Обозначение характерных точек границ	Координаты, м		Метод определения координат характерной точки	Средняя квадратическая погрешность положения характерной точки (M_t), м	Описание обозначения точки на местности (при наличии)
	X	Y			
1	2	3	4	5	6
1	352125.11	4338953.64	Картометрический метод	0.10	–
2	352125.09	4338953.36	Картометрический метод	0.10	–
3	352118.66	4338951.64	Картометрический метод	0.10	–
4	352110.62	4338951.15	Картометрический метод	0.10	–
5	352109.64	4338950.82	Картометрический метод	0.10	–
6	352108.95	4338950.04	Картометрический метод	0.10	–
7	352108.74	4338949.03	Картометрический метод	0.10	–
8	352109.07	4338948.05	Картометрический метод	0.10	–
9	352109.85	4338947.36	Картометрический метод	0.10	–
10	352110.86	4338947.15	Картометрический метод	0.10	–
11	352119.08	4338947.65	Картометрический метод	0.10	–
12	352119.28	4338947.68	Картометрический метод	0.10	–
13	352119.48	4338947.72	Картометрический метод	0.10	–
14	352127.83	4338949.95	Картометрический метод	0.10	–
15	352128.80	4338950.21	Картометрический метод	0.10	–
16	352129.69	4338950.73	Картометрический метод	0.10	–
17	352130.21	4338951.62	Картометрический метод	0.10	–
18	352130.21	4338952.66	Картометрический метод	0.10	–
19	352129.73	4338953.49	Картометрический метод	0.10	–
20	352128.48	4338953.41	Картометрический метод	0.10	–
21	352128.51	4338953.74	Картометрический метод	0.10	–
1	352125.11	4338953.64	Картометрический метод	0.10	–
3. Сведения о характерных точках части (частей) границы объекта					
Обозначение характерных точек части границы	Координаты, м		Метод определения координат характерной точки	Средняя квадратическая погрешность положения	Описание обозначения точки на местности (при
	X	Y			

СХЕМА РАСПОЛОЖЕНИЯ ГРАНИЦ ПУБЛИЧНОГО СЕРВИТУТА НА КАДАСТРОВОМ ПЛАНЕ ТЕРРИТОРИИ

Масштаб 1:500



Условные обозначения:

- 1 Характерная точка границы публичного сервитута
-  Граница публичного сервитута
-  Границы сооружений ЕГРН
-  Ось существующего сооружения
-  Граница территориальной зоны
-  Границы земельных участков ЕГРН
- :243 Обозначение кадастрового номера
-  Граница/реестровый номер зоны с особыми условиями использования территории
-  Граница/номер кадастрового квартала
- Ж-1 Обозначение территориальной зоны



Кадастровый инженер

И.А. Жидкова

ТЕКСТОВОЕ ОПИСАНИЕ

местоположения границ населенных пунктов, территориальных зон

Прохождение границы		Описание прохождения границы
от точки	до точки	
1	2	3
-	-	-